

INFORME ESPECIAL

Nº 03

PUBLICACIÓN DIGITAL DEL INSTITUTO BOLIVIANO DE COMERCIO EXTERIOR

Santa Cruz

**Y SU APOORTE A LA
ECONOMÍA BOLIVIANA**





EDITORIAL

Ing. María Esther Peña Cuéllar, MSc.
Gerente Técnico
INSTITUTO BOLIVIANO DE COMERCIO EXTERIOR - IBCE

SANTA CRUZ, LOCOMOTORA DE LA ECONOMÍA DE BOLIVIA

Se dice que Santa Cruz es el crisol de Bolivia, tierra de oportunidades, donde convergen todas las culturas, que a punta de esfuerzo y mérito han llevado a esta tierra hospitalaria a apuntalar el crecimiento y desarrollo del país.

El liderazgo económico de Santa Cruz se consolidó en siglo XXI, puesto que representa el 30% de la economía de Bolivia, con un ritmo de crecimiento mayor al del país desde 2011; su Producto Interno Bruto (PIB) nominal pasó de solo 2.526 millones de dólares en el 2000 a 12.335 millones de dólares en el 2021, según últimos datos disponibles, y su ingreso Per Cápita es de 3.667 dólares, superando a la media nacional (3.437 dólares) lo que denota la pujanza del departamento.

La economía de Santa Cruz es variada, en 2021, más del 50% del PIB básico provino del sector terciario, que incluye actividades como finanzas, comercio, transporte, comunicaciones, servicios, educación, energía, gas, agua, construcción, gastronomía y hotelería. La agricultura contribuyó con un 23% al PIB básico, mientras que la industria manufacturera representó el 19%.

Santa Cruz desempeña un papel fundamental en el PIB agropecuario nacional, aportando el 45%. Este importante aporte contribuye significativamente a la soberanía alimentaria de Bolivia. En el 2022, el Departamento logró producir 15 millones de toneladas de alimentos agrícolas, lo que representó el 76% del total nacional, con una extensión cultivada de 3 millones de hectáreas. A nivel cultivo, Santa Cruz produjo el 100% del girasol y de la chíca, 99% del sorgo y de la soya, 94% de la caña de azúcar, 75% del trigo y el arroz, 61% del maíz y 32% de las hortalizas.

En cuanto a la ganadería, en 2022, Santa Cruz registró un impresionante hato que incluyó 4,8 millones de cabezas de ganado bovino, convirtiéndolo en el Departamento con mayor ganado bovino, lo que le permitió producir el 52% de la carne del país, y el 53% de la leche; logrando campeones mundiales con mejora genética bovina; asimismo, lideró en la producción de cerdos con 1,1 millones cabezas; además, la región logró producir casi 160 millones de pollos, significando el 63% de la existencia total en el país y más de 1.100 millones de huevos con un aporte del 53%.

En el campo de la exportación, Santa Cruz logró un nuevo hito el pasado año con 4.511 millones de dólares, concentrando el 33% del total del país, además de representar el 77% de las Exportaciones No Tradicionales, y el 88% de las exportaciones agropecuarias. Los principales productos de exportación del Departamento fueron el gas natural con 1.246 millones de dólares, torta de soya (984 millones), aceite crudo de soya (704 millones),

grano de soya (328 millones), y formas de oro en bruto (201 millones). Los principales mercados para los productos cruceños en 2022 fueron: Argentina y Colombia con una participación del 21% individualmente, seguido por Perú (17%), Brasil (14%) y Ecuador (9%). Al primer semestre del 2023, las ventas cruceñas bajaron 24% en valor y 25% en volumen por la caída de precios, la asignación de cupos de exportación y bloqueos.

Al primer semestre del 2023, las ventas cruceñas bajaron 24% en valor y 25% en volumen por la caída de precios, la asignación de cupos de exportación y bloqueos.

En cuanto a la importación, Santa Cruz es líder también, considerando las Aduanas de ingreso con alto tráfico desde Brasil y Argentina, sumaron 4.469 millones de dólares, mucho de lo cual va al resto del país, destacando que un 70% son suministros industriales, bienes de capital y equipos de transporte, necesarios para producir bienes y servicios para el mercado interno y externo.

La población de Santa Cruz, caracterizada por su "espíritu emprendedor", bordearía los 3,6 millones de habitantes en el 2023, de acuerdo a las proyecciones del INE, y representaría aproximadamente el 30% de la población total del país, proyectando un crecimiento en 1,5 millones desde 2001. Además, es una población mayoritariamente joven, con casi el 60% de sus habitantes siendo menores de 30 años. Se destaca su tasa de desocupación (3,04%) que fue menor a la de Bolivia en el segundo trimestre del 2023.

La dinámica de crecimiento en Santa Cruz está desempeñando un papel fundamental en el crecimiento económico de Bolivia, gracias a la colaboración entre los bolivianos que residen en la región y los migrantes extranjeros que conviven en un ambiente pacífico,

En materia de indicadores sociales, Santa Cruz tiene los mejores registros del país: la menor pobreza moderada con 25% (en Bolivia, 36%); el menor índice de pobreza extrema con 3,3% (en Bolivia, 11%); la mejor distribución del ingreso con 0,39% (en Bolivia es del 0,42%); más aún, tiene la tasa de desempleo urbano más baja, registrando un 3,04% en comparación con el 3,95% en Bolivia. Estos logros hacen que muchas personas emigren a Santa Cruz en busca de una vida mejor.

En su efeméride departamental, el IBCE, destaca su contribución y reconoce a Santa Cruz como el lugar bendito de oportunidades y bienestar para todos los bolivianos.

Concejo Editor:

Lic. Alan Camhi Rozenman
Presidente

Lic. Gary Antonio Rodríguez Álvarez, MSc.
Gerente General

Ing. María Esther Peña Cuéllar, MSc.
Gerente Técnico

Lic. Mónica Jáuregui Antelo
Gerente de Promoción

Ing. Rodrigo Magariños Terrazas
Gerente de Responsabilidad Social Empresarial

Agradecimiento:
Lic. Jimena León Céspedes
Jefe de la Unidad de Estadísticas

Lic. Rommel Saavedra Duran
Jefe de la Unidad de Asesoramiento Técnico

Ing. Co. Monica Solares Gonzáles
Jefe de Gestión Técnica

Debanhi Salinas Ibañez
Selena Sobrino Villafuerte
Daniel Mamani Fita
Lic. Rafael Camacho Zabala
Gabriela Aliaga Iruستا
Katherine Mirones Cruz
Danny Villazante Sillio

Direcciones IBCE:

Oficina Central:
Av. La Salle N° 3-G (Canal Isuto)
Teléfono Piloto: (591-3) 336 2230
Fax: (591-3) 332 4241 Casilla: 3440
ibce@ibce.org.bo • www.ibce.org.bo
Santa Cruz - Bolivia

Oficina en La Paz:
Calle Campos N° 265, entre
Av. 6 de Agosto y Av. Arce, Zona San Jorge
Teléfono: (+591-2) 2430420
Fax: (+591-2) 2430913 • Casilla: 4738
Email: enlace-lpz@ibce.org.bo
La Paz - Bolivia



CRDA

Cámara Regional de Despachantes de Aduanas de Santa Cruz



Felicidades Santa Cruz

*Nos llena de orgullo trabajar
día a día por esta bella tierra*



DESPACHANTE DE ADUANA

Constructor de **Conexiones, Logística y Facilitación**
en el Comercio Exterior

Consulta nuestro
Directorio de Asociados
¡Escanea aquí!



Capacitación



Asesoramiento
Técnico Jurídico



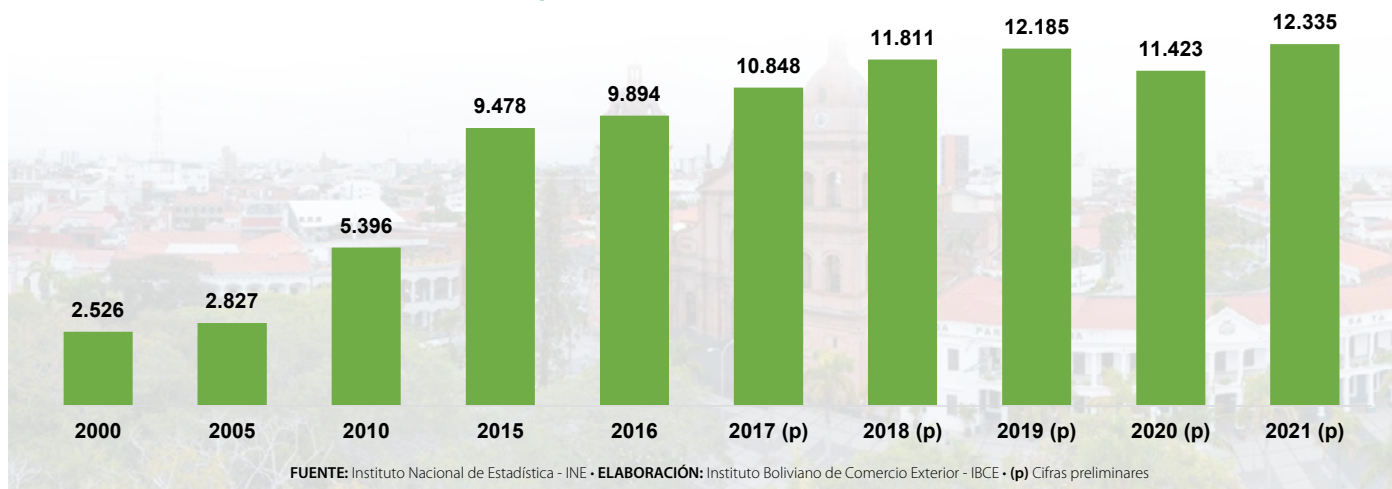
Representación
Institucional

Consulta nuestros servicios: www.crdascz.com

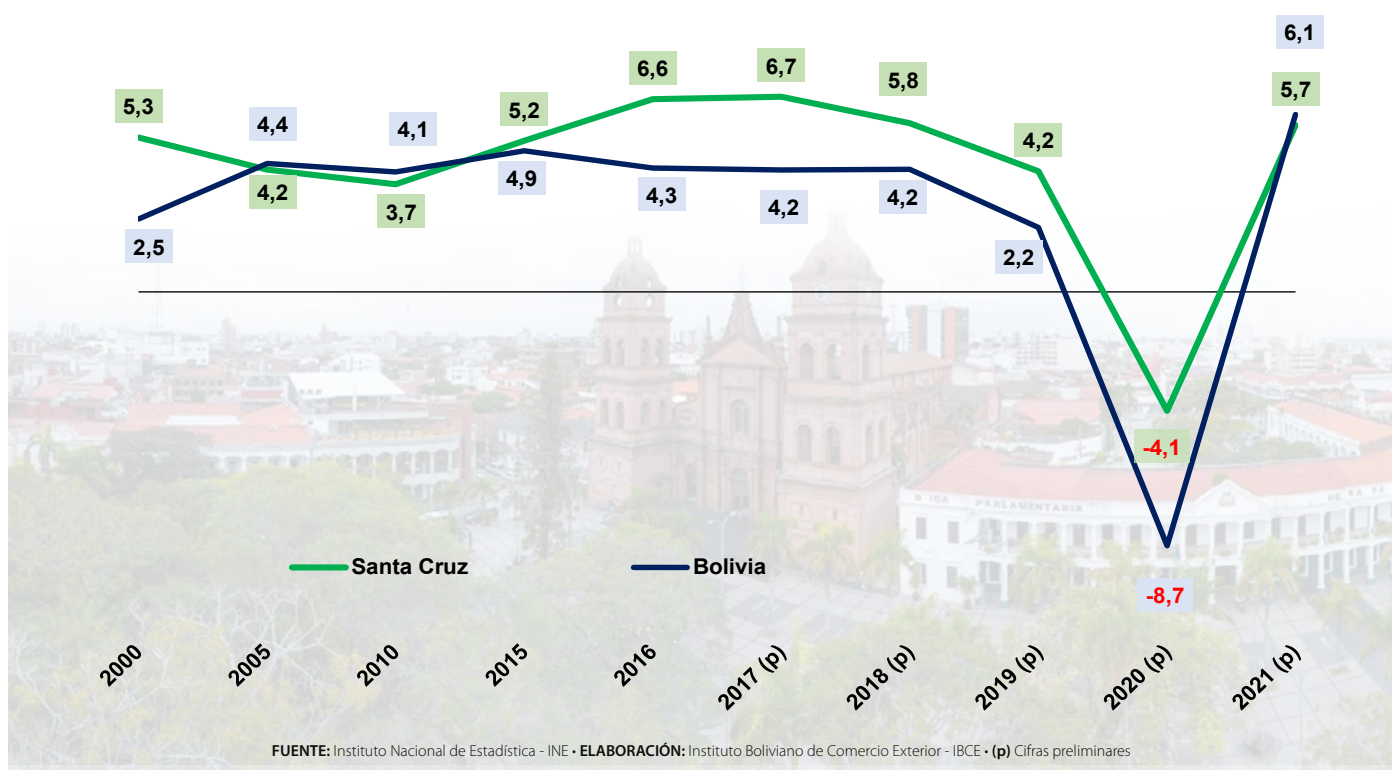


Indicadores Económicos de Santa Cruz

SANTA CRUZ: PRODUCTO INTERNO BRUTO NOMINAL
PERÍODO 2000-2021
(Expresado en millones de dólares)



SANTA CRUZ: VARIACIÓN DEL PIB REAL
PERÍODO 2000-2021
(Expresado en porcentaje)



Vuela por Argentina

Vuelo directo de Santa Cruz de la Sierra
a Buenos Aires

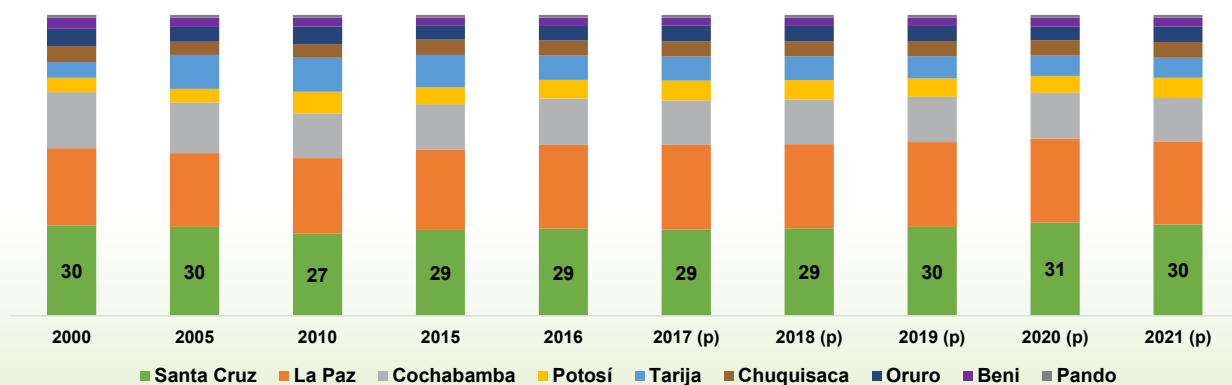
A PARTIR DE
USD 361




**Aerolíneas
Argentinas**

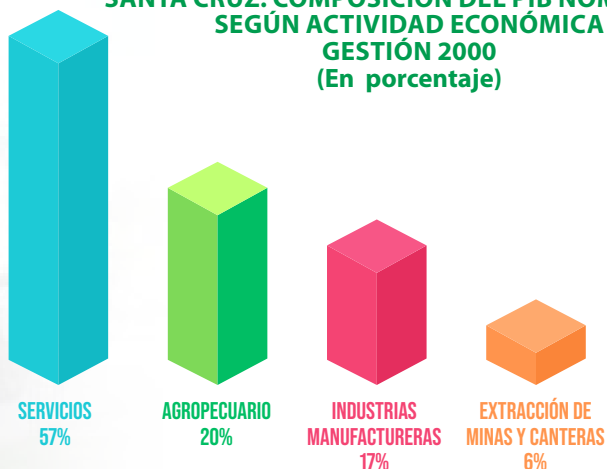


BOLIVIA: PARTICIPACIÓN DEPARTAMENTAL EN EL PRODUCTO INTERNO BRUTO SEGÚN DEPARTAMENTO, 2000 - 2021 (En porcentaje)



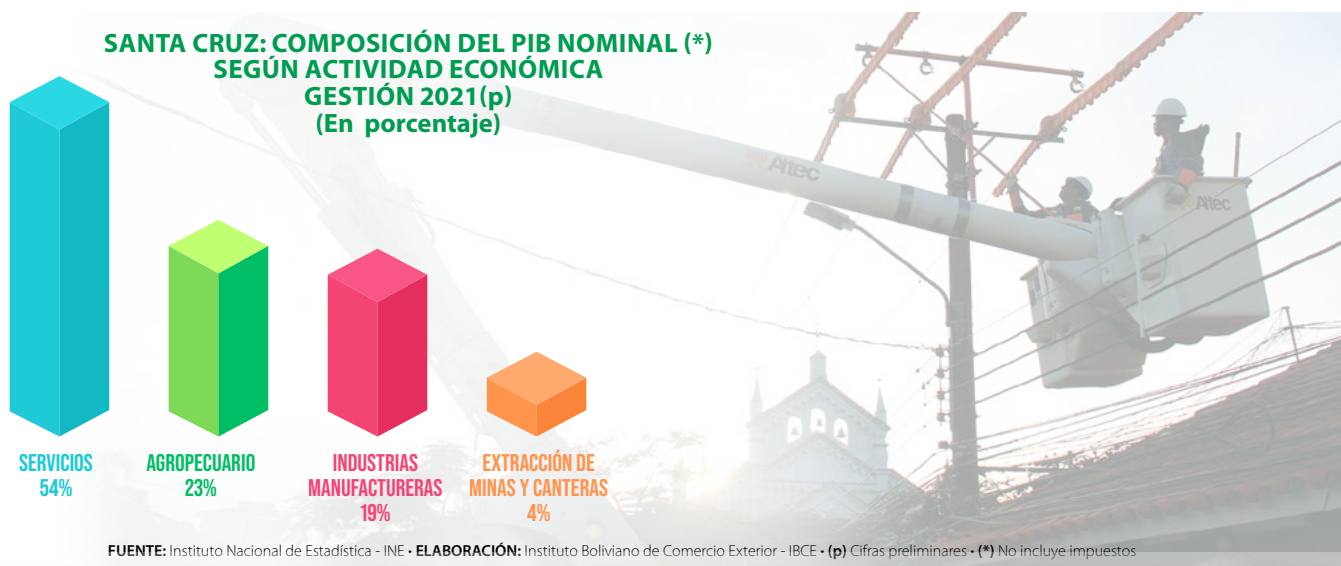
FUENTE: Instituto Nacional de Estadística - INE • ELABORACIÓN: Instituto Boliviano de Comercio Exterior - IBCE • (p) Cifras preliminares

SANTA CRUZ: COMPOSICIÓN DEL PIB NOMINAL (*) SEGÚN ACTIVIDAD ECONÓMICA GESTIÓN 2000 (En porcentaje)



FUENTE: Instituto Nacional de Estadística - INE • ELABORACIÓN: Instituto Boliviano de Comercio Exterior - IBCE • (*) No incluye impuestos

SANTA CRUZ: COMPOSICIÓN DEL PIB NOMINAL (*) SEGÚN ACTIVIDAD ECONÓMICA GESTIÓN 2021(p) (En porcentaje)



FUENTE: Instituto Nacional de Estadística - INE • ELABORACIÓN: Instituto Boliviano de Comercio Exterior - IBCE • (p) Cifras preliminares • (*) No incluye impuestos



Mobiliario Corporativo



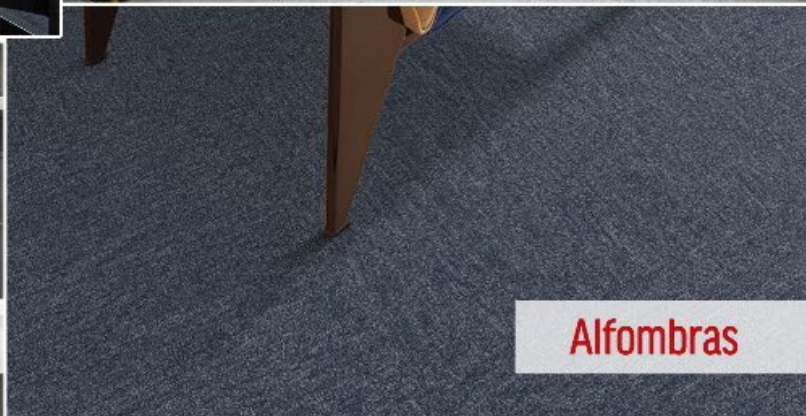
Auditorio



Pisos técnicos y vinílicos



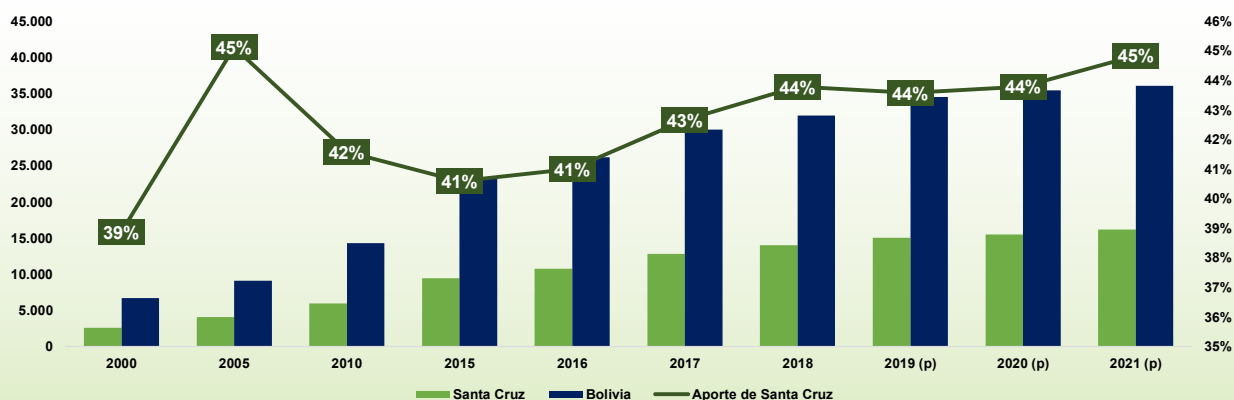
Estantería



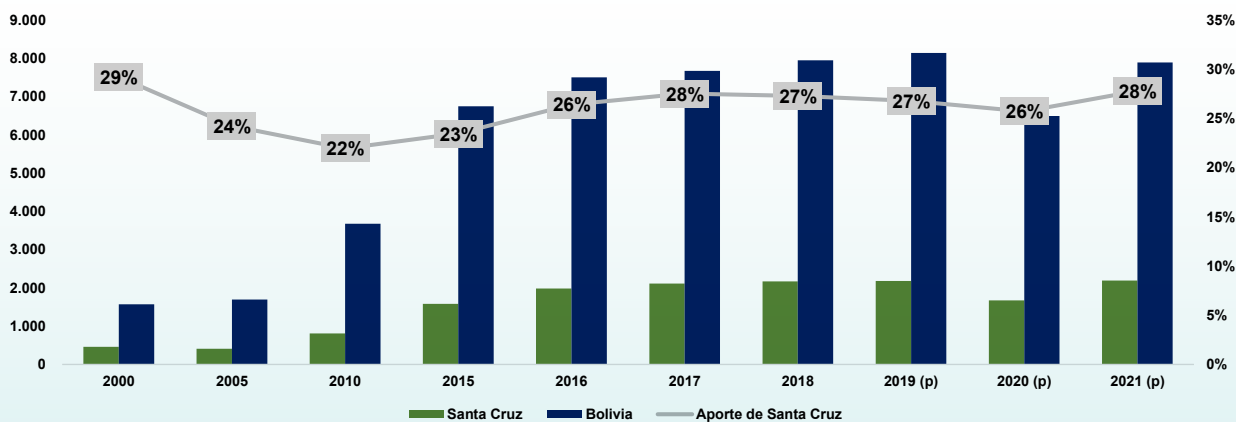
Alfombras



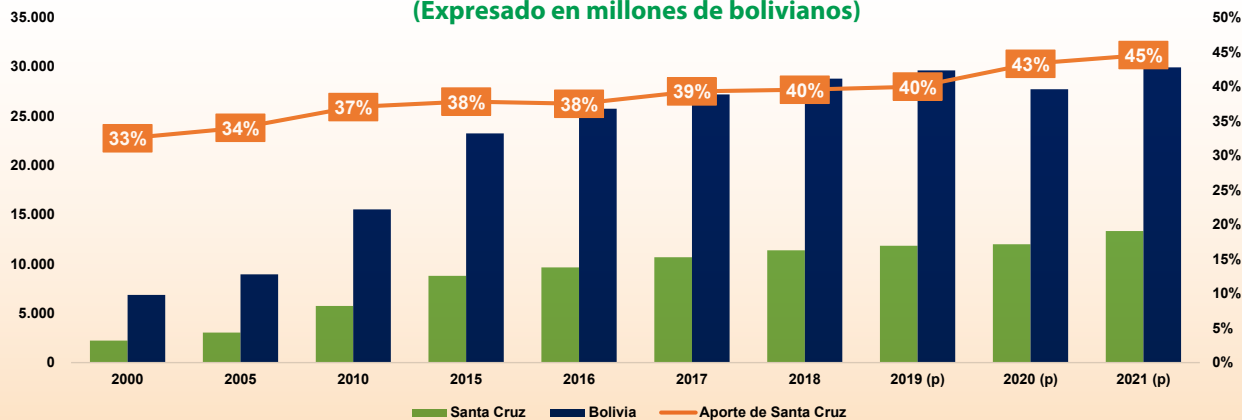
APORTE DE SANTA CRUZ AL PRODUCTO INTERNO BRUTO DEL SECTOR AGROPECUARIO PERÍODO 2000-2021 (Expresado en millones de bolivianos)



APORTE SE SANTA CRUZ AL PRODUCTO INTERNO BRUTO DEL SECTOR CONSTRUCCIÓN PERÍODO 2000-2021 (Expresado en millones de bolivianos)



APORTE DE SANTA CRUZ AL PRODUCTO INTERNO BRUTO DEL SECTOR MANUFACTURERO PERÍODO 2000-2021 (Expresado en millones de bolivianos)



Asegura tu camino

con:




PasoFirme


Botines

Somos representantes exclusivos,
contamos con envíos a toda Bolivia


Botines brasileiros de alta calidad

 76672909

 SCZ, Avenida Alemana # 3160,
Entre 3er y 4to anillo

 @BOTINES PASOFIRME

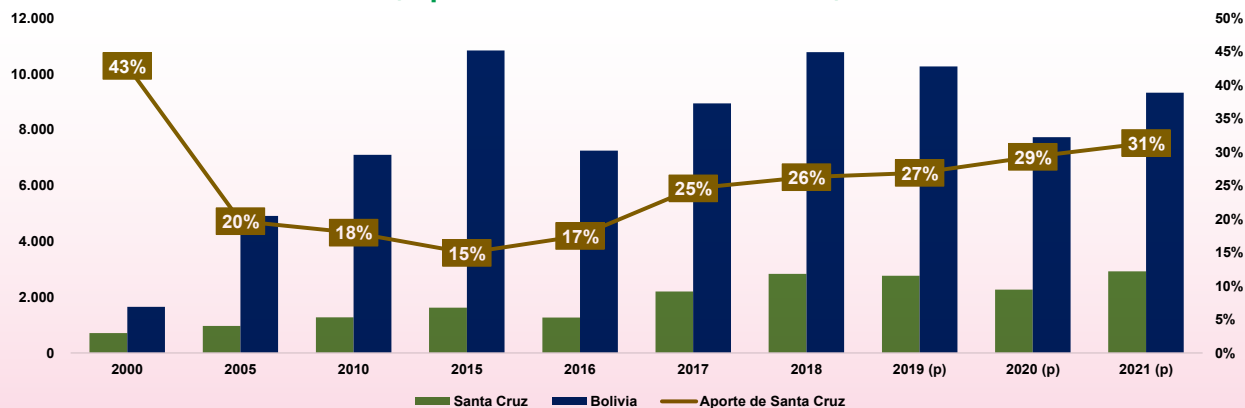
 @BOTINES PASOFIRME

 agroindpasofirme@gmail.com

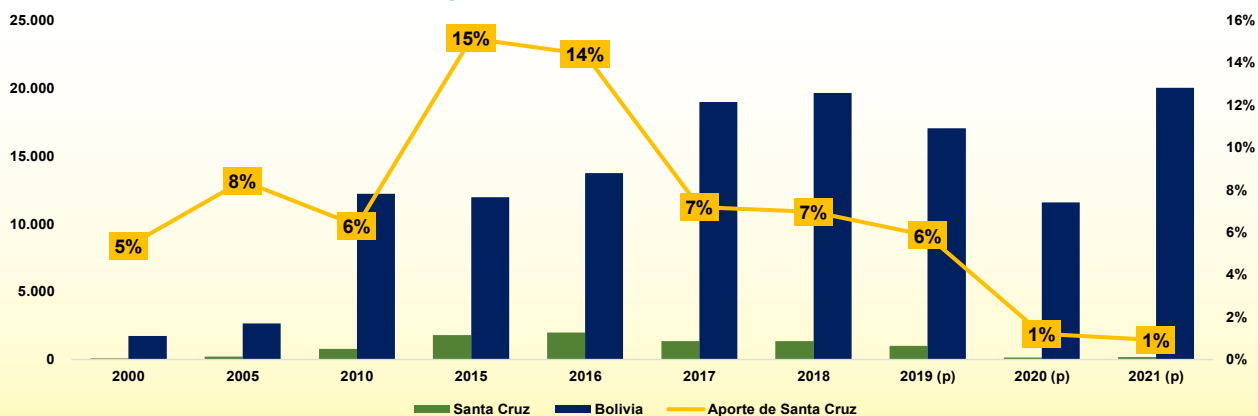




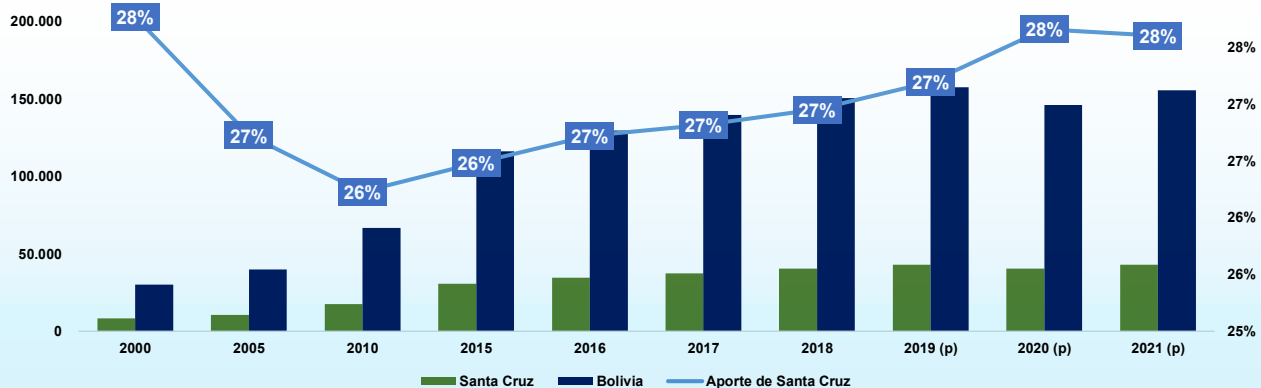
APORTE DE SANTA CRUZ AL PRODUCTO INTERNO BRUTO DEL SECTOR DE HIDROCARBUROS PERÍODO 2000-2021 (Expresado en millones de bolivianos)



APORTE DE SANTA CRUZ AL PRODUCTO INTERNO BRUTO DEL SECTOR DE MINERÍA PERÍODO 2000-2021 (Expresado en millones de bolivianos)



APORTE DE SANTA CRUZ AL PRODUCTO INTERNO BRUTO DEL SECTOR DE SERVICIOS PERÍODO 2000-2021 (Expresado en millones de bolivianos)



TRANSCRUZ

35

*Años
En la carretera*



***213 años de Libertad
¡Felicidades Santa Cruz!***

CONTACTENOS:  Torre Duo, Equipetrol Norte 4to Anillo # 4200, Oficina 9C

 +591 (3) 388-8282 / (+591) 713 95557

 transcruz@transcruz.com.bo

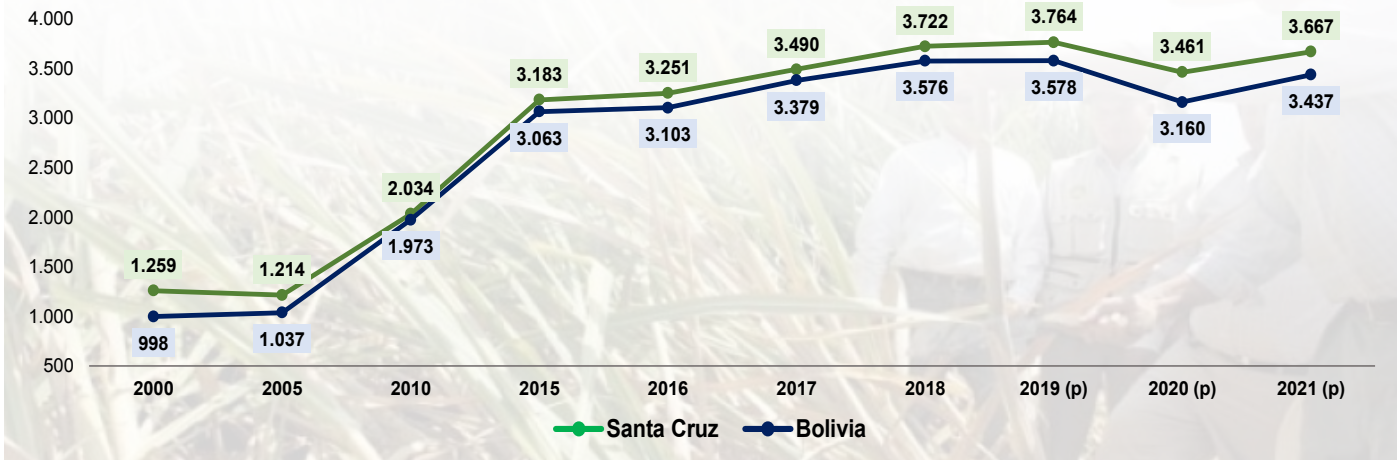
 [Facebook.com/TransporteSantaCruzSRL/](https://www.facebook.com/TransporteSantaCruzSRL/)

 www.transcruz.com.bo

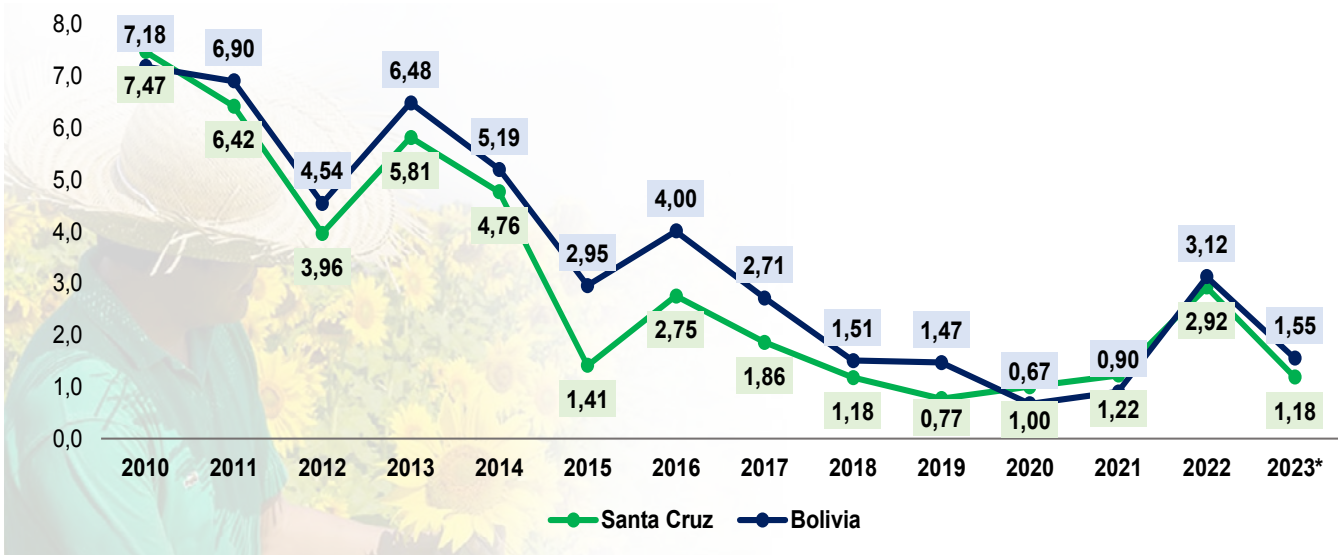




PRODUCTO INTERNO BRUTO PER CÁPITA PERÍODO 2000-2021 (Expresado en dólares)



INFLACIÓN ACUMULADA DE SANTA CRUZ Y BOLIVIA PERÍODO 2010-2023 (Expresado en porcentaje)



FUENTE: Instituto Nacional de Estadística - INE • ELABORACIÓN: Instituto Boliviano de Comercio Exterior - IBCE • (p) Cifras preliminares • (*) Enero-Agosto



HACER NEGOCIOS CON CHINA AHORA ES MÁS FÁCIL

Con **Banco BISA** puedes transferir dinero en **Yuanes**

"Esta entidad es supervisada por ASFI"



Cartas de Crédito.



Cobranzas Internacionales.



Transferencias al y del exterior.

Además también puedes realizar el seguimiento a tus transferencias al exterior a través del rastreo internacional BISA.

LÍNEA DIRECTA A MESA DE DINERO

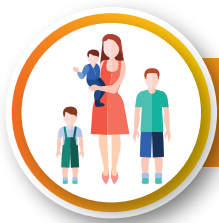
800-106636

Lunes a Viernes

8:30 a 16:30

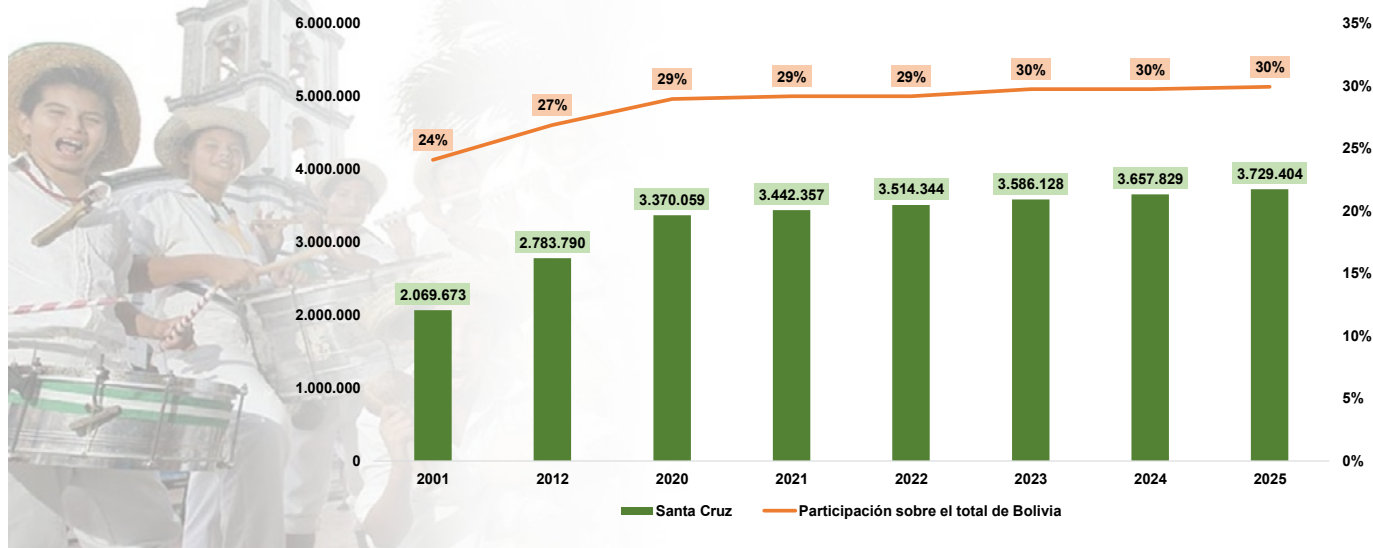


simplificando tu vida

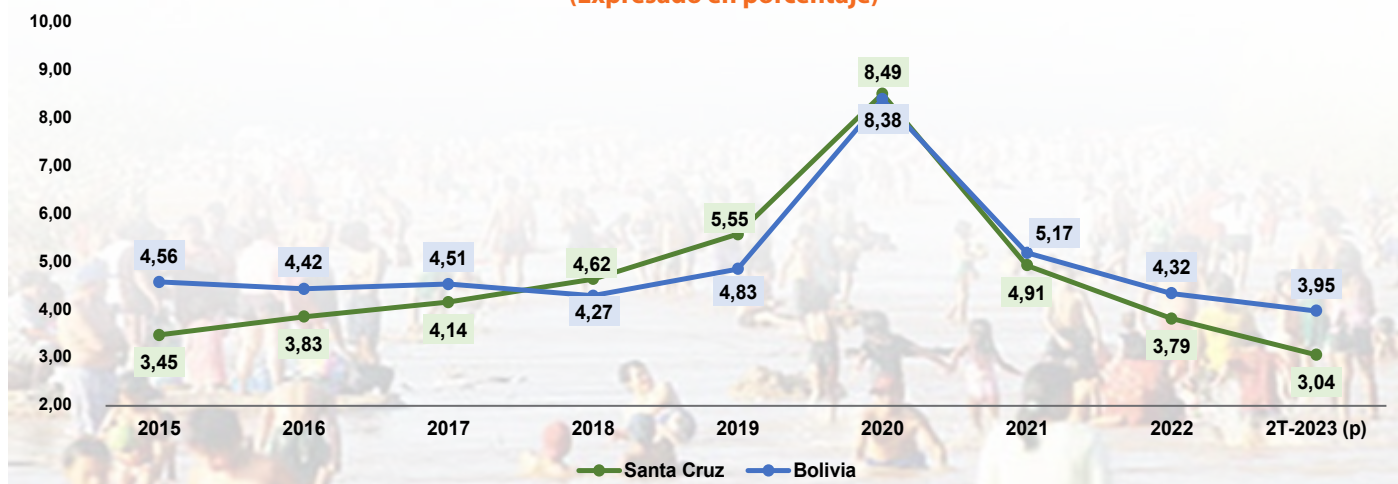


Indicadores Sociales de Santa Cruz

SANTA CRUZ: PROYECCIÓN DE LA POBLACIÓN SEGÚN CENSO 2012
PERÍODO 2001-2025
 (Expresado en número de personas)



SANTA CRUZ: DESEMPLEO URBANO
PERÍODO 2015-2023
 (Expresado en porcentaje)



FUENTE: Instituto Nacional de Estadística - INE - ELABORACIÓN: Instituto Boliviano de Comercio Exterior - IBCE - (p) Cifras preliminares



Operador Logístico

Transporte terrestre nacional e internacional

Transporte aéreo

Transporte marítimo

Transporte multimodal

Carga FCL/LCL

Expandiendo horizontes, conectando oportunidades



Suministros Agrícolas

Compra y venta de granos

Almacenaje y acopio

Import / export de productos agrícolas

Representaciones agrícolas

Servicio de Transporte de Maquinarias Agrícolas

- LowBoy

www.icargo.com.bo

DIRECCION: AV. BANZER ENTRE 7MO Y 8VO ANILLO, KM 6 AL NORTE INGRESO 2 CUADRAS AV. VIRU VIRU

TELEFONO: 33329057 - 75637000 - 77022056

CORREO: CONSULTAS@ICARGO.COM.BO/OPERACIONES@ICARGO.COM.BO

CONOCE A LA GERENCIA TÉCNICA DEL IBCE



NUESTRO EQUIPO

La Gerencia Técnica esta conformada por un equipo de excelentes profesionales jóvenes con amplia experiencia que ayudan a las empresas a fortalecer sus negocios internacionales, aportan al pensamiento crítico social con análisis económico sectorial a través sus los boletines y atención a requerimientos de la sociedad civil.



María Esther Peña
Gerente Técnico



Jimena León
Jefe de la Unidad
de Estadísticas



Rommel Saavedra
Jefe de la Unidad de
Asesoramiento Técnico



Noemí Solares
Jefe de la Unidad
de Gestión Técnica

SERVICIOS

- MISIONES COMERCIALES INTERNACIONALES
- AGENDAS ESTRATÉGICAS DE NEGOCIOS INTERNACIONALES
- ANÁLISIS DE MARKET SHARE EN COMERCIO EXTERIOR
- INVESTIGACIONES DE MERCADO

- CAPACITACIONES Y TALLERES
- AUTORIZACIONES PREVIAS
- BÚSQUEDA DE PROVEEDORES INTERNACIONALES
- ASESORAMIENTO EN PROCESOS DE EXPORTACIÓN E IMPORTACIÓN



📍 Av. La Salle 3-G - Canal Isuto,
casi 2do. Anillo

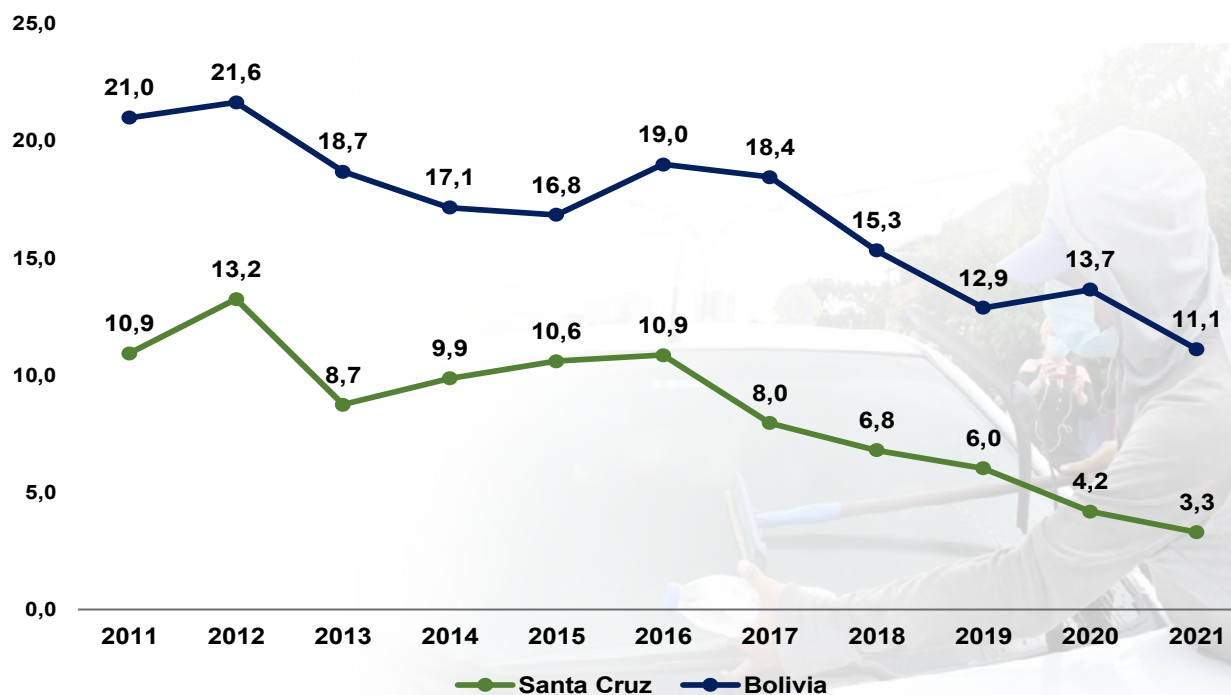
✉ gtecnica@ibce.org.bo

📞 62093189

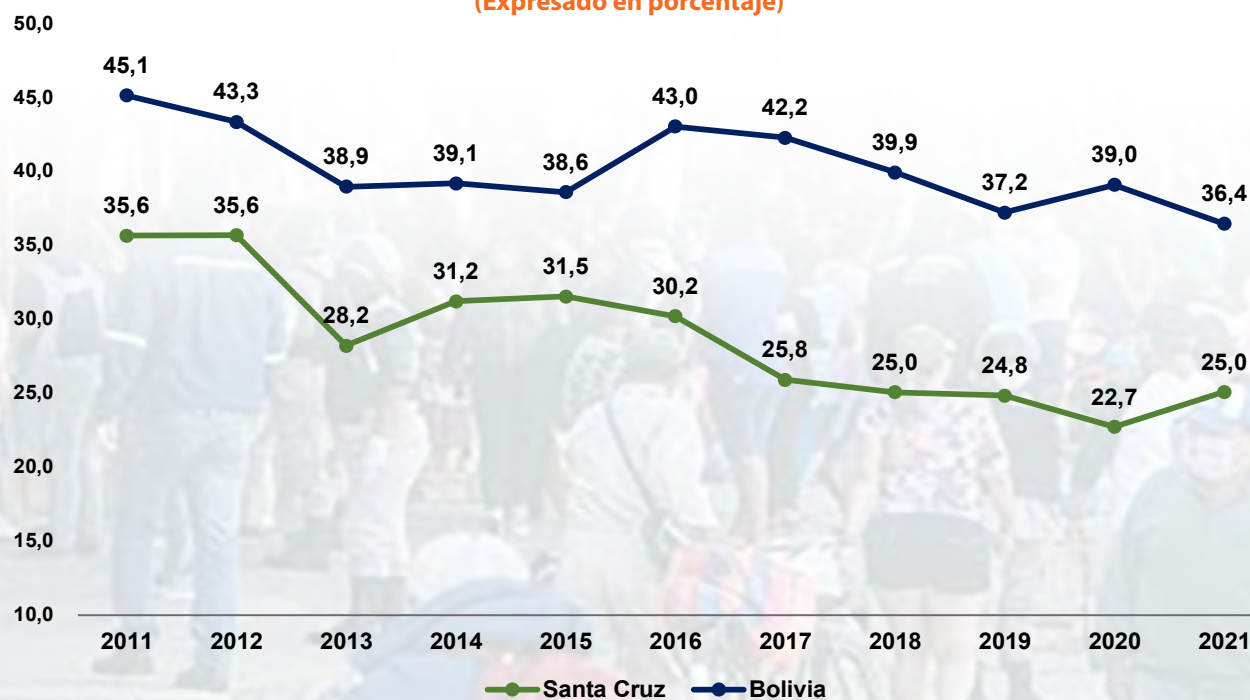
☎ 336-2230 INT. 105



INCIDENCIA DE LA POBREZA EXTREMA EN SANTA CRUZ Y BOLIVIA PERÍODO 2011-2021 (Expresado en porcentaje)



INCIDENCIA DE LA POBREZA EN SANTA CRUZ Y BOLIVIA PERÍODO 2011-2021 (Expresado en porcentaje)



FUENTE: Instituto Nacional de Estadística - INE • ELABORACIÓN: Instituto Boliviano de Comercio Exterior - IBCE

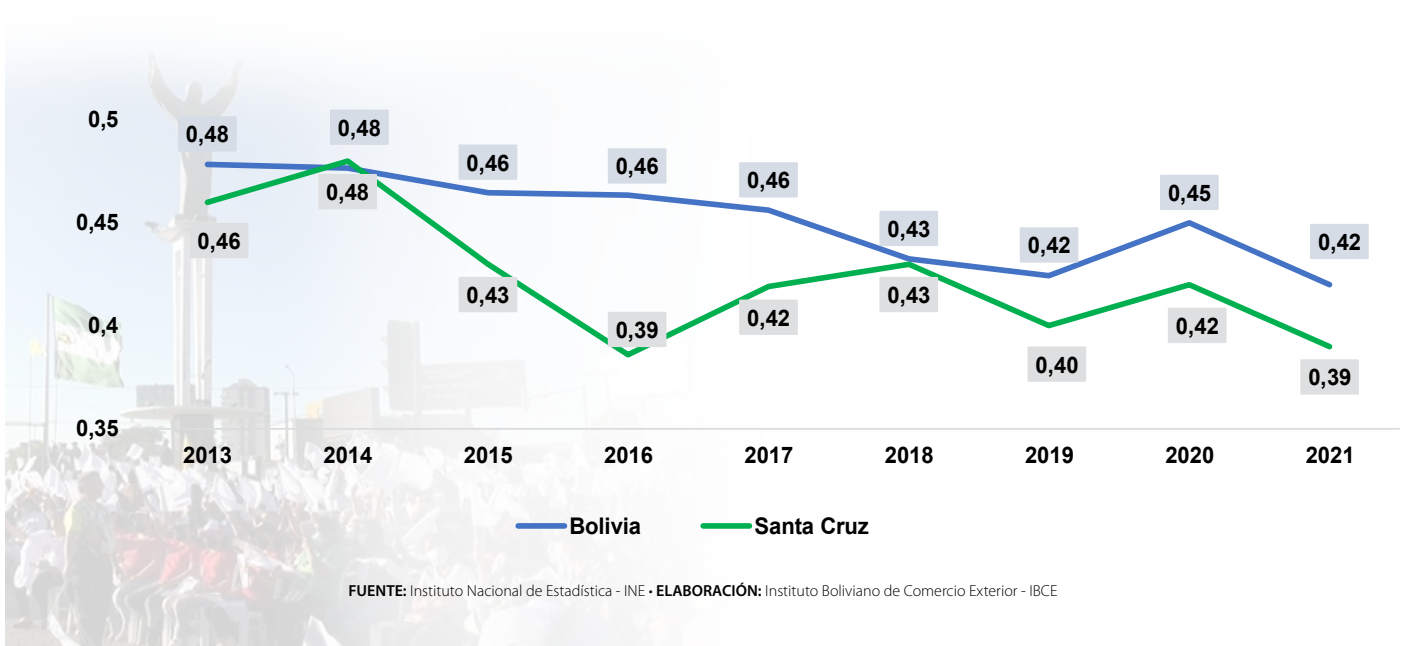


FELICIDADES

SANTA CRUZ



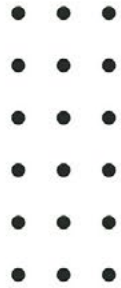
ÍNDICE DE GINI DE SANTA CRUZ Y BOLIVIA PERÍODO 2013-2021 (Expresado en porcentaje)



Cadena de Suministros

Certificada

CONFIANZA Y TRANSPARENCIA



+591 3 -3321313
www.arg.com.bo
Santa Cruz - Bolivia



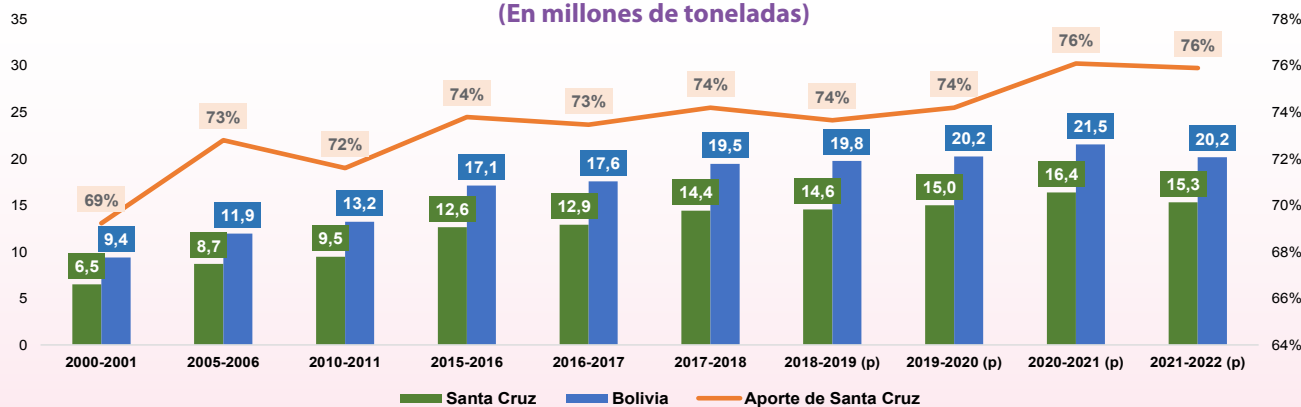
Management System
ISO 9001:2015

www.tuv.com
ID: 9105079739

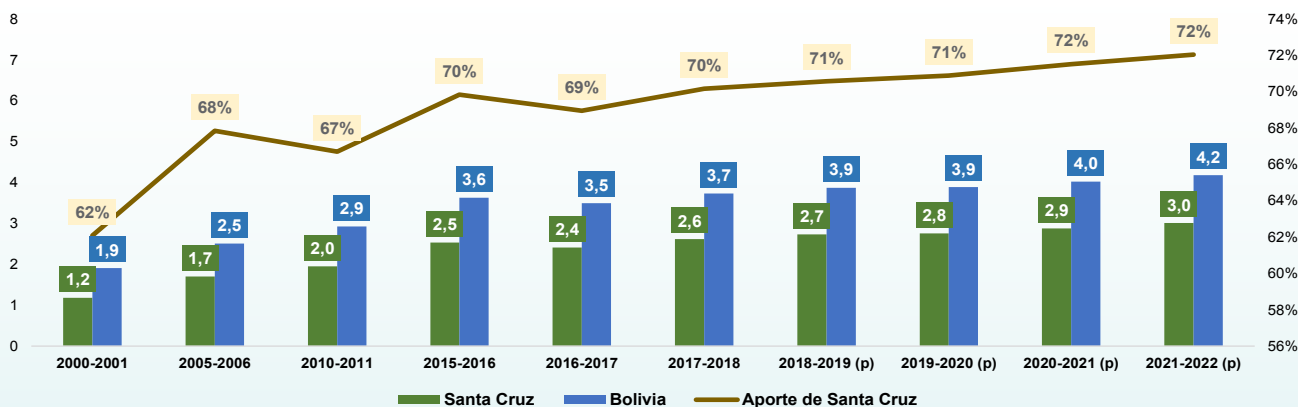


Producción Agropecuaria de Santa Cruz

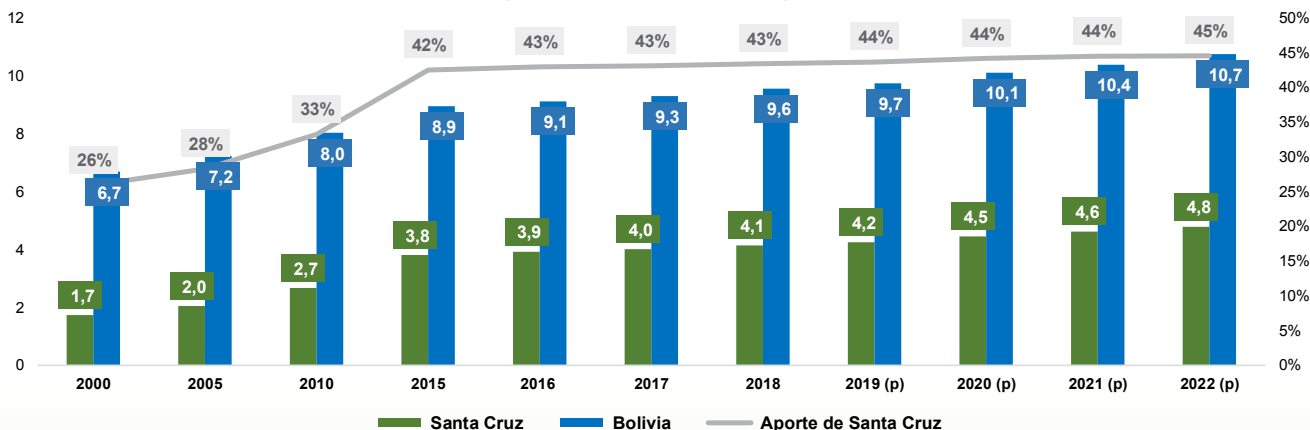
APORTE DE SANTA CRUZ A LA PRODUCCIÓN AGRÍCOLA DE BOLIVIA
PERÍODO 2000-2022
(En millones de toneladas)



APORTE DE SANTA CRUZ A LA SUPERFICIE AGRÍCOLA CULTIVADA DE BOLIVIA
PERÍODO 2000-2022
(En millones de hectáreas)



APORTE DE SANTA CRUZ AL HATO DE GANADO BOVINO DE BOLIVIA
PERÍODO 2000-2022
(En millones de cabezas)



FUENTE: Instituto Nacional de Estadística - INE • ELABORACIÓN: Instituto Boliviano de Comercio Exterior - IBCE • (p) Cifras preliminares

MULTIMODAL EXPRESS

Servicio MMEX

- ✓ DESDE CUALQUER ORIGEN DE **CHINA O EUROPA** HASTA **BOLIVIA**.
- ✓ TIEMPOS DE TRANSITO REDUCIDOS.
- ✓ MÁS RÁPIDO QUE UN EMBARQUE MARITIMO.
- ✓ MÁS ECONÓMICO QUE UN FLETE AEREO.
- ✓ COMBINACION DE TRANSPORTE EXPRESO EXCLUSIVO.



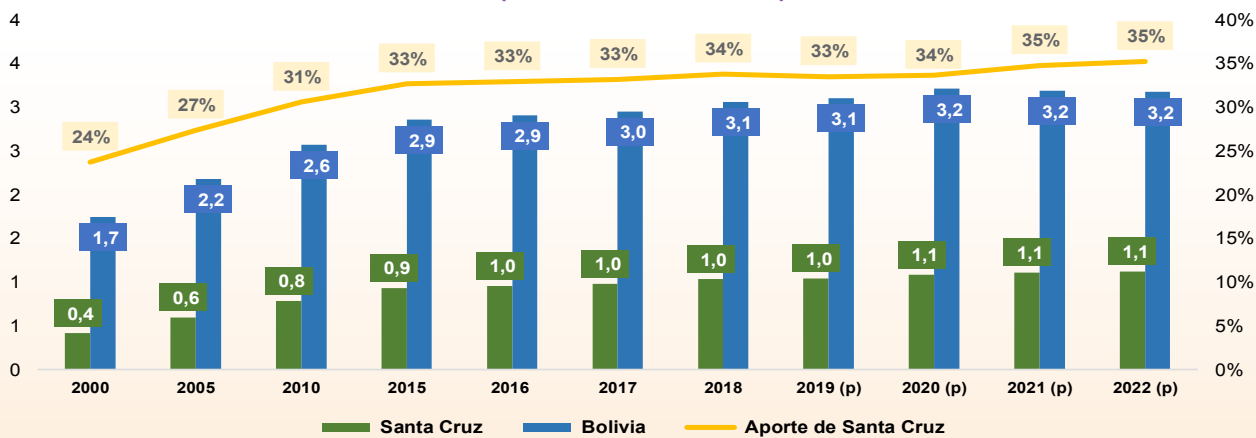
LP - CB
(+591) 72029305

 **REMAC**
LOGISTICA INTEGRAL
www.remac.com.bo

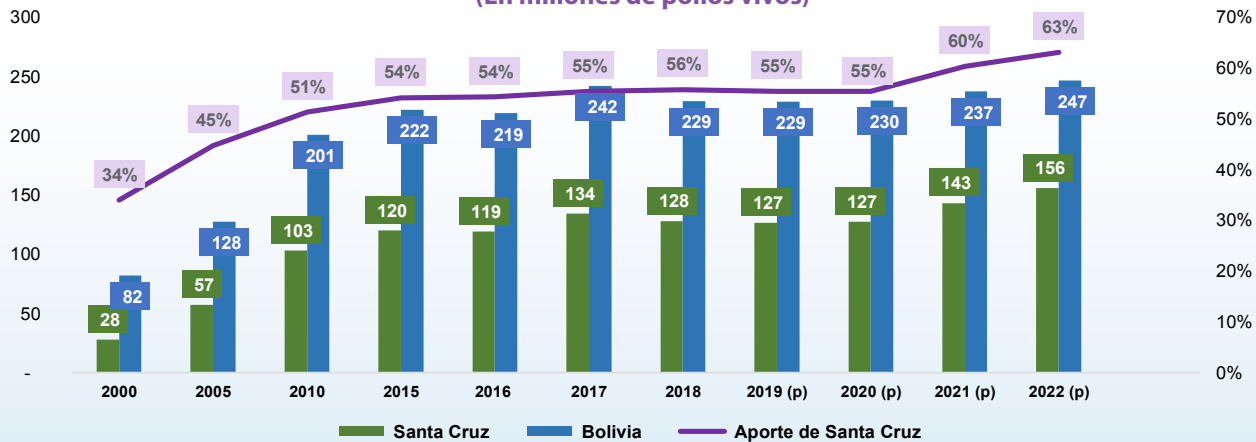
SC
(+591) 72044969



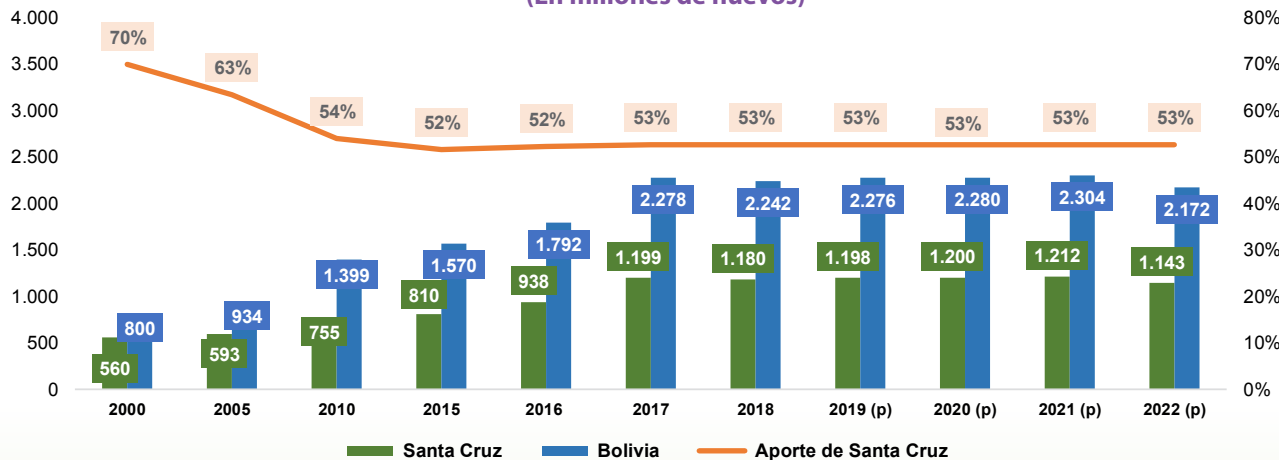
APORTE DE SANTA CRUZ AL HATO DE GANADO PORCINO DE BOLIVIA PERÍODO 2000-2022 (En millones de cabezas)



APORTE DE SANTA CRUZ A LA EXISTENCIA DE AVES PARRILLERAS DE BOLIVIA PERÍODO 2000-2022 (En millones de pollos vivos)



APORTE DE SANTA CRUZ A LA PRODUCCIÓN DE HUEVO DE BOLIVIA PERÍODO 2000-2022 (En millones de huevos)



FUENTE: Instituto Nacional de Estadística - INE • ELABORACIÓN: Instituto Boliviano de Comercio Exterior - IBCE • (p) Cifras preliminares



SILTRANSPORT

TRANSPORTE & LOGISTICA INTERNACIONAL

Nuestra experiencia esta en transporte terrestre:

- ✓ Carga Normal.
- ✓ Carga Consolidada.
- ✓ Carga Peligrosa.
- ✓ Carga Sobredimensionada.



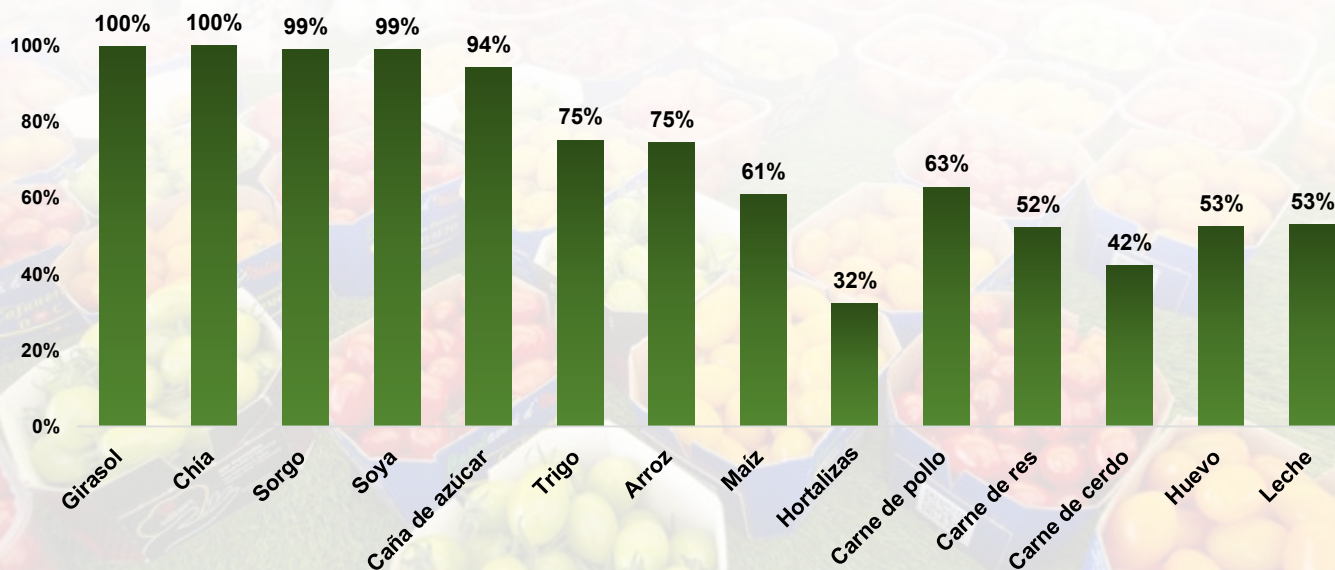
76699490



www.siltransport.com



**APORTE DE SANTA CRUZ A LA PRODUCCIÓN AGROPECUARIA DE BOLIVIA
GESTIÓN 2022 (p)**
(% en relación al volumen total)



FUENTE: Instituto Nacional de Estadística - INE - ELABORACIÓN: Instituto Boliviano de Comercio Exterior - IBCE - (p) Cifras preliminares





PEUGEOT



3008
DESDE
34.900 USD.
MOTOR 1.6L TURBO - AT



CITROËN

**NUEVA
CITROEN C5
AIRCROSS**

Desde
33.900 USD.
MOTOR 1.6L TURBO - AT



SCZ :
4to anillo esq. Pablo Busch
Av. Roca y Coronado esq. Pírimir
Av. Radial 27 C. Monténiche.
Av. Cristo Redentor 2do anillo.
TELF.: 77623736 - 776 63793

CBBA CITROËN :
Av. Melchor Urquidí #1191
Esq. Hermógenes Sejas
TELF.: 62161251
CBBA PEUGEOT :
Av. Beijing
Esq. Calle J. Aguayo
TELF.: 71743503

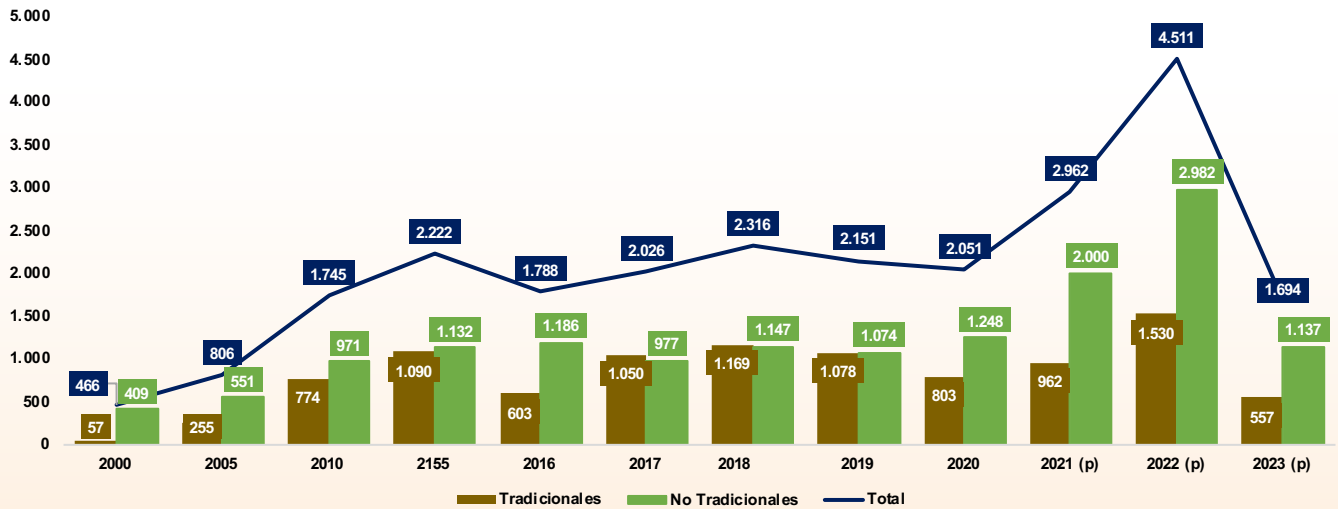
LPZ.: Calle 15 Equina Adolfo
Gonzales - Zona Calacoto
TELF.: 78888789

LPZ - EL ALTO .Av. Satélite #804,
diagonal al Hospital Holandés
TELF.: 7720118

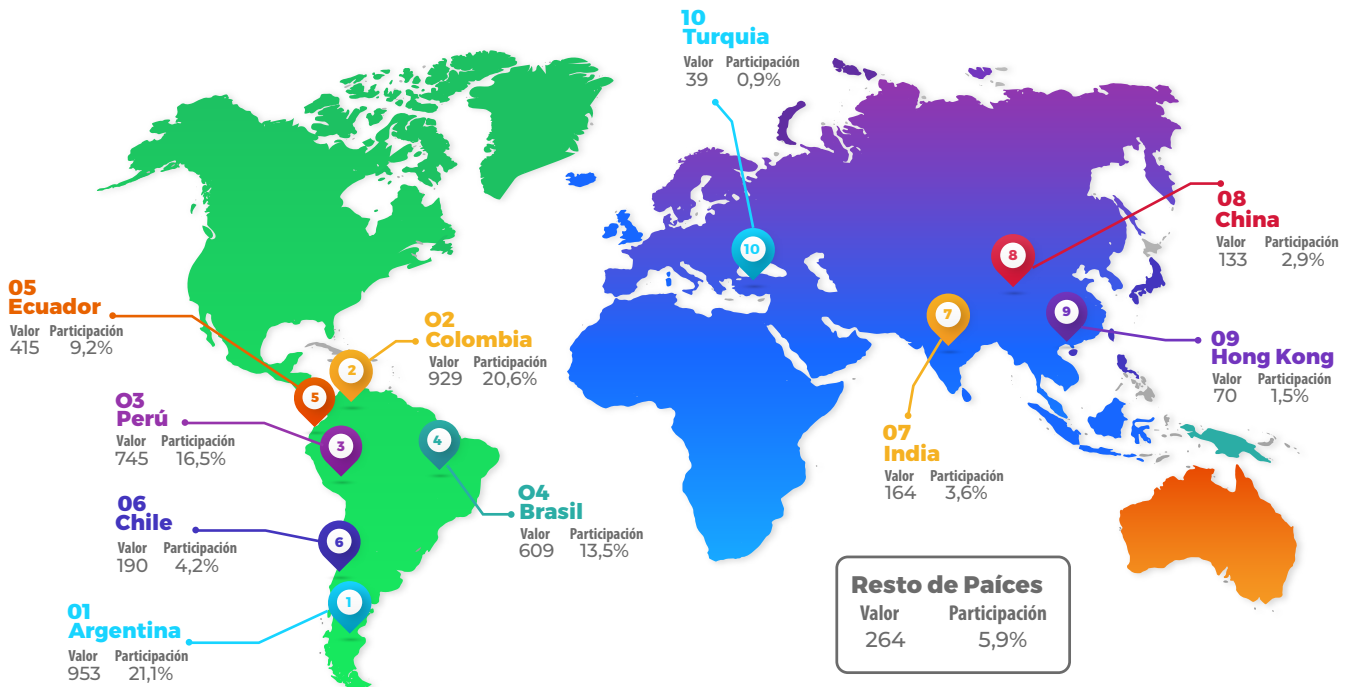


Comercio Exterior de Santa Cruz

SANTA CRUZ: EXPORTACIONES SEGÚN ESTRUCTURA PERÍODO 2000-2022 Y AVANCE A JUNIO DEL 2023
(En millones de dólares)



SANTA CRUZ: EXPORTACIONES SEGÚN PAÍS DE DESTINO GESTIÓN 2022 (p)
(Expresado en millones de dólares)



FUENTE: Instituto Nacional de Estadística - INE • ELABORACIÓN: Instituto Boliviano de Comercio Exterior - IBCE • (p) Cifras preliminares



**SANTA CRUZ: PRINCIPALES PRODUCTOS EXPORTADOS
GESTIÓN 2022 Y AVANCE A JUNIO DEL 2023
(Expresado en toneladas y millones de dólares)**

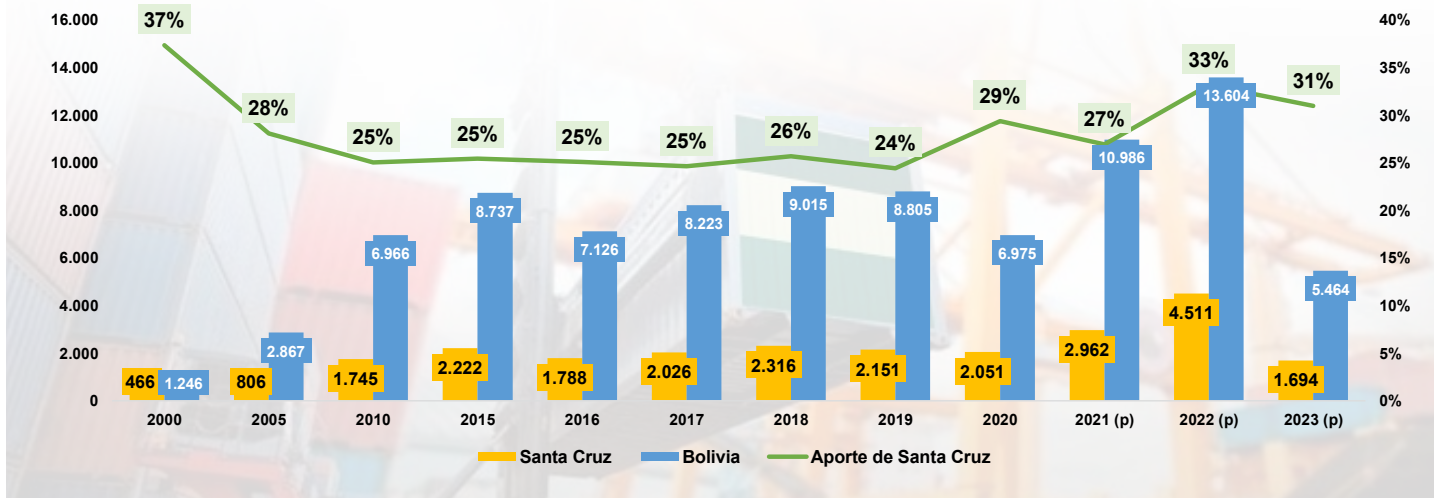
N°	NANDINA	PRODUCTO	2022 (p)			2023 (p)		
			VOLUMEN	VALOR	PARTICIPACIÓN	VOLUMEN	VALOR	PARTICIPACIÓN
1	2711210000	Gas natural en estado gaseoso	3.088.789	1.246	28%	1.197.031	415	25%
2	2304000000	Torta de soya	2.250.971	984	22%	947.290	430	25%
3	1507100000	Aceite crudo de soya	483.614	704	16%	201.312	212	13%
4	1201900000	Grano de soya	588.650	328	7%	282.209	141	8%
5	7108120000	Formas de oro en bruto	6	201	4%	2	118	7%
6	1507909000	Aceite refinado de soya	85.468	123	3%	39.513	46	3%
7	1512111000	Aceite crudo de girasol	83.580	122	3%	39.726	41	2%
8	0202300090	Carne deshuesada de la especie bovina, congelada	16.726	106	2%	9.548	48	3%
9	2207100090	Alcohol etílico sin desnaturalizar, con grado superior o igual al 80% vol.	85.605	68	2%	15.361	12	1%
10	1701999000	Azúcar blanca refinada	102.147	54	1%	5.158	3	0%
11	1208100000	Harina integral de soya	101.482	48	1%	28.572	14	1%
12	0206290000	Despojos comestibles de la especie bovina, congelados	8.821	46	1%	5.459	23	1%
13	0402211900	Leche y nata (crema), en polvo, con un contenido de grasas superior al 26%	9.470	39	1%	4.445	17	1%
14	2710192200	Fueloils (fuel)	23.039	33	1%	12.883	16	1%
15	2306300000	Torta de girasol	70.138	24	1%	44.264	16	1%
16	2711190010	Gas licuado de petróleo (GLP)	33.926	24	1%	2.938	1	0%
17	1207999910	Semillas de chía	7.964	23	1%	3.554	10	1%
18	2601110000	Mineral de hierro y sus concentrados	190.897	22	0%	30.926	3	0%
19	1207409000	Semillas de sésamo (ajonjolí)	11.796	22	0%	4.925	8	0%
20	0713339900	Frijol común (phaseolus o vulgaris)	11.431	16	0%	2.939	6	0%
21	1202420000	Maníes sin cáscara	16.088	15	0%	7.070	8	0%
22	0202300010	Carne bovina, congelada deshuesada trimming	2.628	14	0%	0	0	0%
23	4407990090	Madera aserrada o desbastada longitudinalmente o unida por entalladura múltiples de espesor superior a 6mm	38.920	14	0%	11.759	3	0%
24	7204490000	Desperdicios y deshechos	31.169	13	0%	2.654	1	0%
25	7602000000	Desperdicios de aluminio	9.274	12	0%	5.259	6	0%
26	1701140000	Azúcares de caña	21.141	12	0%	1.076	1	0%
27	0206220000	Despojos comestibles bovinos: hígados, congelados	1.825	8	0%	1.069	5	0%
28	4407299090	Madera aserrada o desbastada longitudinalmente, de maderas tropicales	28.413	8	0%	22.266	6	0%
29	1602500000	Preparaciones y conservas de carne, despojos o sangre, de la especie bovina	1.752	8	0%	906	4	0%
30	9401690000	Asientos con armazón de madera	802	7	0%	159	1	0%
		Resto	175.669	126	3%	310.661	255	15%
Total			7.582.287	4.511	100%	3.001.883	1.694	100%

FUENTE: Instituto Nacional de Estadística - INE • ELABORACIÓN: Instituto Boliviano de Comercio Exterior - IBCE • (p) Cifras preliminares

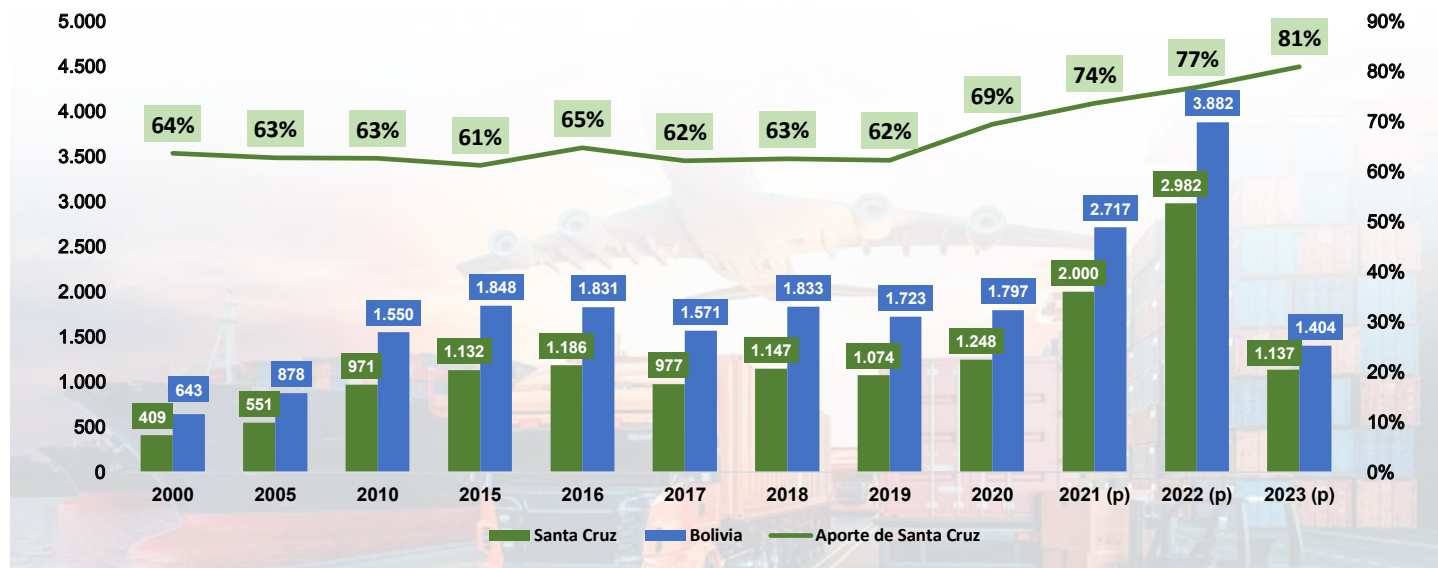




APORTE DE SANTA CRUZ A LAS EXPORTACIONES BOLIVIANAS PERÍODO 2000-2022 Y AVANCE AL MES DE JUNIO DEL 2023 (Expresado en millones de dólares)



APORTE DE SANTA CRUZ A LAS EXPORTACIONES NO TRADICIONALES DE BOLIVIA PERÍODO 2000-2022 Y AVANCE AL MES DE JUNIO DEL 2023 (Expresado en millones de dólares)



FUENTE: Instituto Nacional de Estadística - INE • ELABORACIÓN: Instituto Boliviano de Comercio Exterior - IBCE • (p) Cifras preliminares



**SANTA CRUZ: IMPORTACIONES POR ADUANAS DE INGRESO
GENTIÓN 2022 Y AVANCE AL MES DE JUNIO DEL 2023
(En toneladas y millones de dólares)**

ADUANAS DE INGRESO	2022 (p)			2023 (p)		
	VOLUMEN	VALOR	% s/Valor	VOLUMEN	VALOR	% s/Valor
Aduana Interior Santa Cruz	547.987	2.558	57%	265.715	1.216	55%
Aduana Puerto Suárez	794.403	1.117	25%	385.853	515	23%
Aduana Aeropuerto Viru Viru	6.344	480	11%	3.142	263	12%
Punto de Control "El Faro"	155.036	212	5%	105.939	188	9%
Fluvial Puerto Jennefer	83.856	97	2%	15.102	22	1%
Aduana Frontera Arroyo Concepción	224	2	0%	82	1	0%
Aduana Frontera San Matías	1.212	1	0%	868	0	0%
Aduana Postal Santa Cruz	5	0	0%	5	0	0%
Aduana Zona Franca Industrial Winner	160	2	0%	11	0	0%
Total	1.589.228	4.469	100%	776.717	2.205	100%

FUENTE: Instituto Nacional de Estadística - INE • ELABORACIÓN: Instituto Boliviano de Comercio Exterior - IBCE • (p) Cifras preliminares



DELTA X

La Plataforma Digital de Transporte
de Carga de la Región Andina.



www.deltax.la

 +591 77618764  aardaya@deltax.la