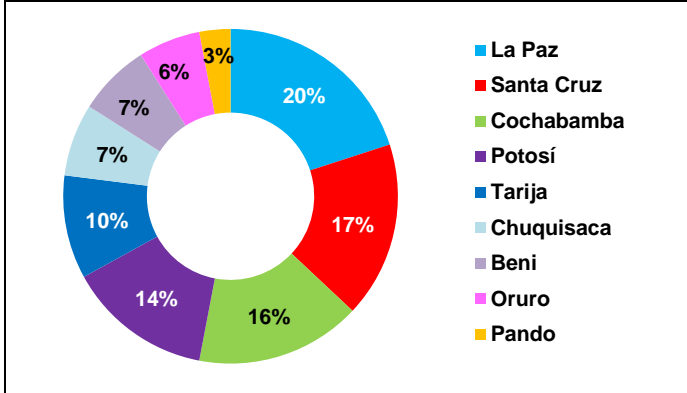


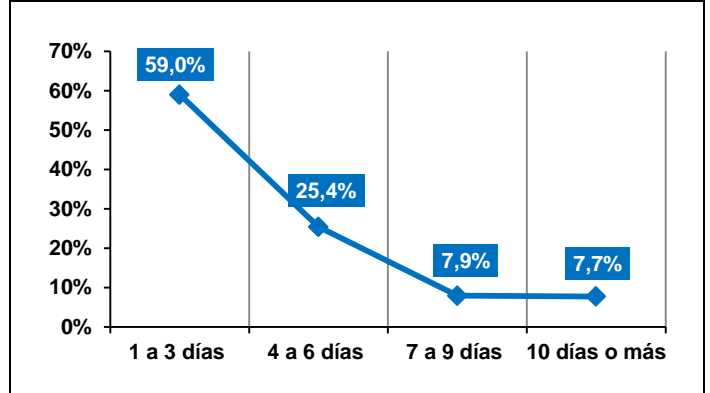
**PERFIL DEL TURISTA INTERNO EN BOLIVIA**

**DESTINO SELECCIONADO POR DEPARTAMENTO**  
(Expresado en porcentajes)



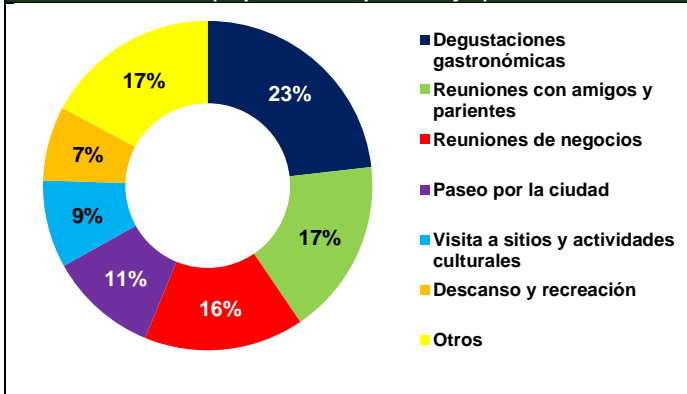
El Departamento de La Paz, es el principal destino seleccionado por los turistas internos de Bolivia. A su vez las poblaciones de Copacabana, Villa Tunari y Toro Toro están entre los destinos más requeridos fuera de las ciudades capitales de Departamento.

**DURACIÓN DEL VIAJE**  
(Expresado en días y porcentajes)



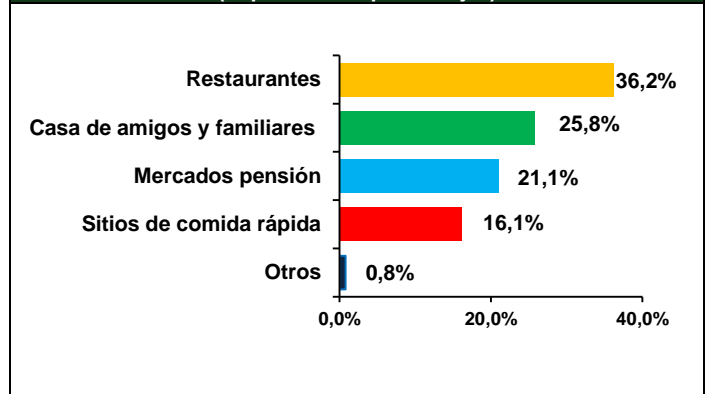
La duración media del viaje de los turistas nacionales es de 4 días; la mayor parte de las capitales de Departamento registran estadías superiores o alrededor de 5 días. Los viajes por salud, visita a familiares o amigos y deportes son los de mayor duración, mientras que los viajes por negocios y religión son los de menor duración.

**ACTIVIDADES REALIZADAS**  
(Expresado en porcentajes)



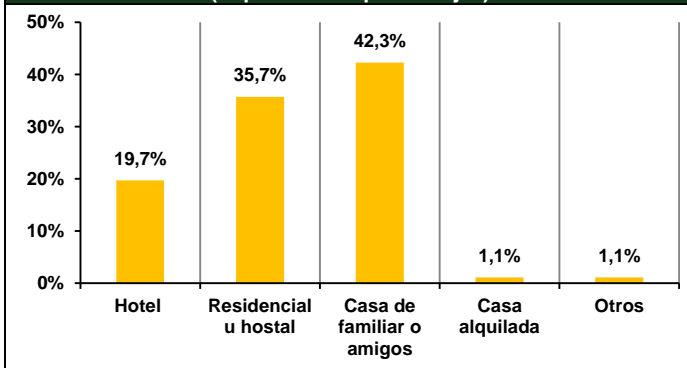
Las actividades más realizadas durante las visitas de los turistas internos son las degustaciones gastronómicas, reuniones con amigos y parientes, reuniones de negocios y paseos por la ciudad.

**SERVICIO DE ALIMENTACIÓN**  
(Expresado en porcentajes)



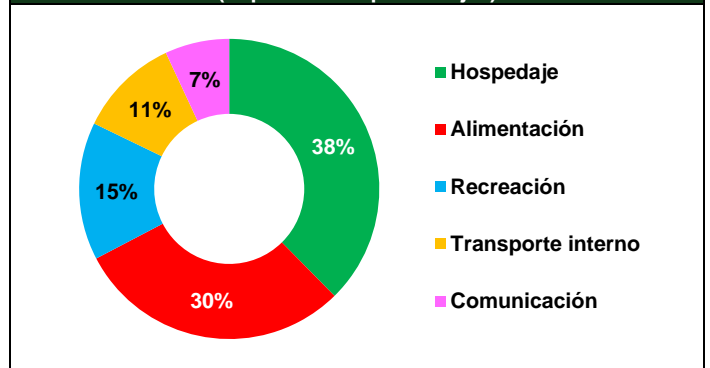
En el caso de la alimentación, existe una notable preferencia del turista interno por el consumo en restaurantes. Los mercados o pensiones, y los sitios de comida rápida suman en conjunto el 37% del total.

**SERVICIO DE ALOJAMIENTO**  
(Expresado en porcentajes)



En conjunto el 55% de los turistas contemplan el gasto de un hotel, residencial u hostal. No obstante, residir en casa de familiares o amigos es la principal forma de conseguir alojamiento para el turista interno.

**DISTRIBUCIÓN DEL GASTO PROMEDIO DIARIO**  
(Expresado en porcentajes)



El gasto promedio diario del turista interno se estima en 188 Bolivianos, distribuidos en hospedaje, alimentación, recreación, transporte interno en el destino y gastos en comunicación.

Fuente: Encuesta de Gasto del Turismo Interno de Bolivia 2013 / Viceministerio de Turismo

Si desea mayor información contáctese con la Gerencia Técnica del IBCE: [gtecnic@ibce.org.bo](mailto:gtecnic@ibce.org.bo)