

## PANAMÁ



Canal de Panamá

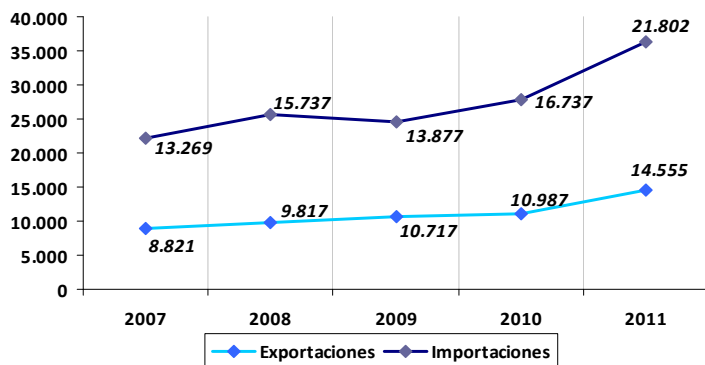
*Panamá goza de una posición geográfica estratégica en el comercio mundial; a través del Canal de Panamá pasa el 5% del flujo comercial del mundo cada año. Para Bolivia, con el reciente ingreso de Panamá a ALADI se abre la posibilidad de concretar importantes negocios con el mercado centroamericano, ya que existen interesantes potencialidades comerciales.*

### COMERCIO EXTERIOR DE PANAMÁ

Según la OMC, en la gestión 2011 las exportaciones de Panamá sumaron USD14.555 millones. Los principales productos de exportación fueron oro, banana, frutas tropicales y camarones, siendo sus destinos: Estados Unidos, Canadá y Costa Rica, principalmente. En cuanto a sus importaciones, alcanzaron los USD22.000 millones, destacando petróleo y derivados, medicamentos, automóviles, aparatos eléctricos y de telecomunicación, como los principales. Entre sus proveedores más importantes estuvieron Japón, China y Singapur.

### PANAMÁ: EXPORTACIONES E IMPORTACIONES AL MUNDO PERIODO 2007-2011

(Expresado en millones de dólares)



Fuente: Organización Mundial del Comercio - OMC/ Elaboración: IBCE

### ECONOMÍA

Uno de sus sectores productivos más importantes es el agrícola, con los bananos, arroz, caña de azúcar y frutas tropicales, como productos destacados; sus dos principales rubros industriales se concentran en la producción cemento y azúcar, pero el principal rubro económico en ese país son los servicios, compuesto por actividades financieras, turismo y la logística impulsada por el canal de Panamá. Aproximadamente un 75% de su PIB es aportado por estos sectores. Panamá es considerado como un excelente destino para la Inversión Extranjera Directa (IED). Según la CEPAL este país atrae el 34% de la IED de Centroamérica, siendo el aporte al PIB de Panamá de alrededor de un 10%.

### DATOS GENERALES

Capital	Ciudad de Panamá
Idioma	Español
Población	3.510.045 Habitantes (Est. 2012)
Gentilicio	Panameño (a)
Superficie	75.420 Km <sup>2</sup>
Moneda	Balboa
PIB	USD30.570 millones (2011)
PIB per cápita	USD14.300 (2011)
Crecimiento del PIB	10,6% (2011)
Inflación	5,9% (2011)
Desempleo	4,5% (2011)

Fuente: CIA World Factbook / Elaboración: Instituto Boliviano de Comercio Exterior - IBCE

### CULTURA COMERCIAL

Las negociaciones son de ritmo lento, así que es importante construir buenas relaciones personales durante su desarrollo. El importador panameño suele solicitar la exclusividad en la importación del producto; otro rasgo que le distingue, es que tiende a responder con evasivas como "es posible". Por tanto, no debe confiarse en el curso de la negociación hasta que el acuerdo esté completamente cerrado.

### RELACIÓN COMERCIAL BOLIVIA – PANAMÁ

El 2011, la oferta exportable boliviana hacia Panamá estuvo compuesta por 24 productos, con un valor de casi USD48 millones y un volumen mayor a 18.000 toneladas. La oferta fue variada, pero el 90% del valor exportado correspondió a los minerales de plata y cinc.

### BOLIVIA: DIEZ PRINCIPALES PRODUCTOS DE EXPORTACIÓN HACIA PANAMÁ, GESTIÓN 2011 (p)

(Expresado en kilogramos brutos y dólares americanos)

PRODUCTO	VOLUMEN	VALOR
Mineral de plata	1.647.361	30.501.331
Mineral de cinc	12.623.626	12.355.382
Fueloils	2.611.825	3.411.795
Aceites de soya	277.422	387.714
Explosivos	52.813	384.365
Cápsulas fulminantes	15.580	294.041
Joyería de plata	154	160.107
Desperdicios y desechos	987.000	98.700
Explosivos de nitrato de amonio	20.114	39.160
Guarniciones de fricción	19.741	36.978
Otros productos	6.605	60.540
<b>TOTAL EXPORTADO</b>	<b>18.262.240</b>	<b>47.730.112</b>

Fuente: Instituto Nacional de Estadística - INE / Elaboración: IBCE / (p): Datos preliminares

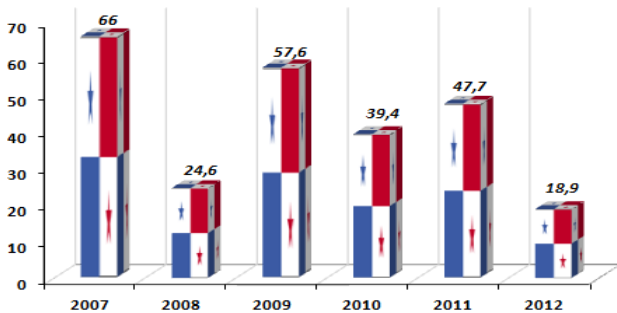


Para adquirir mayor información sobre el mercado de Panamá, contáctese con el Lic. Juan Pablo Saucedo, Asistente de la Gerencia Técnica del IBCE: [asistentegt2@ibce.org.bo](mailto:asistentegt2@ibce.org.bo)

**RELACIÓN COMERCIAL BOLIVIA – PANAMÁ**

El 2011, el saldo comercial entre Bolivia y Panamá fue favorable para el primero, con un valor de USD42.189.294 dólares. Hasta junio de 2012 las exportaciones hacia Panamá comprendieron productos “tradicionales” (minerales e hidrocarburos) en más del 90%, al igual que la gestión anterior. En la gestión 2007 se registró el máximo histórico de exportaciones hacia Panamá con un valor de USD66 millones.

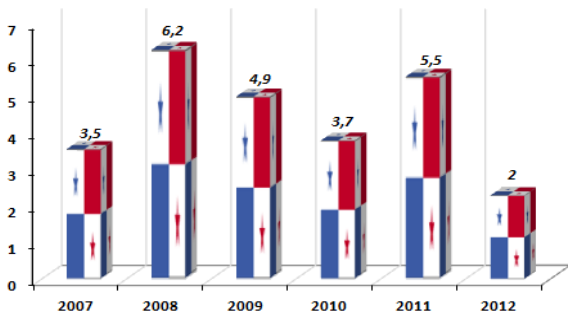
**BOLIVIA: EXPORTACIONES HACIA PANAMÁ PERIODO 2007-2011 (p) Y AVANCE A JULIO 2012 (p)**  
(Expresado en millones de dólares americanos)



Fuente: INE / Elaboración: IBCE / (p): Datos Preliminares

En lo que va del 2012 las importaciones desde Panamá correspondieron a productos tales como el ron y aguardientes de caña en casi un 50%, los demás productos fueron aleaciones de aluminio, artículos de cuero y perfumes.

**BOLIVIA: IMPORTACIONES DESDE PANAMÁ PERIODO 2007-2011 (p) Y AVANCE A JULIO 2012 (p)**  
(Expresado en millones de dólares americanos)



Fuente: INE / Elaboración: IBCE / (p): Datos Preliminares

**INICIATIVAS COMERCIALES Y DE COOPERACIÓN**

El 2 de febrero de 2012, Panamá ingresó como décimo tercer Miembro de la Asociación Latinoamericana de Integración – ALADI, abriendo la posibilidad de concretar iniciativas comerciales tanto bilaterales como multilaterales. Actualmente existe un Acuerdo de Cooperación Técnica y entrenamiento profesional entre ambos países.

**PRODUCTOS CON POTENCIAL DE EXPORTACIÓN**

Se han identificado ocho productos de la oferta exportable boliviana en la gestión 2011 con importante demanda desde Panamá, constituyéndose estos, en productos con potencial de exportación hacia el país centroamericano. Todos ellos pertenecen al grupo de productos de exportación “no tradicionales”.

**COMPARATIVO DE LAS EXPORTACIONES BOLIVIANAS E IMPORTACIONES PANAMEÑAS SEGÚN PRODUCTO, GESTIÓN 2011 (p)**  
(Expresado en dólares americanos)

PRODUCTO	NANDINA	VALOR EXPORTACIONES BOLIVIANAS AL MUNDO <sup>(1)</sup>	VALOR IMPORTACIONES PANAMEÑAS DEL MUNDO <sup>(2)</sup>	ARANCEL VIGENTE EN PANAMÁ <sup>(3)</sup>
Antibióticos	2941.90.90.00	9.160	3.483.936.000	0%
Materias colorantes	3204.90.00.00	1.318	384.000	0%
Preparaciones de belleza	3304.99.00.00	5.551	85.000	5%
Bombonas y botellas	3923.30.20.00	55.154	7.384.000	6%
Bolsos de cuero	4202.19.00.00	3.503	4.525.000	10%
Prendas de vestir para bebé	6209.20.00.00	379.383	46.537.000	5%
Calzados de deporte	6402.19.00.00	6.220	30.954.000	5%
Tornillos, pernos, tuercas	7318.15.90.00	9.539	12.958.000	10%

Fuente: <sup>(1)</sup>: INE / <sup>(2)</sup>: TRADEMAP / <sup>(3)</sup>: MACMAP / Elaboración: IBCE / (p): Datos Preliminares

**RELACIONES DIPLOMÁTICAS Y CONSULARES**

Bolivia y Panamá gozan de relaciones diplomáticas desde 1942. Ambos países están representados a través de sus embajadas y consulados en el territorio del otro. Bolivia cuenta con dos oficinas consulares en suelo panameño, en Ciudad de Panamá y en Colón.

**VISITAR PANAMÁ**

Los ciudadanos bolivianos que deseen visitar Panamá por turismo o por negocios no necesitan visa, el único requisito es contar con un pasaporte con vigencia de al menos 6 meses. Cualquier consulta puede realizarse a través del portal de la Embajada y Consulado de Panamá en La Paz:

<http://www.empanbol.org/index.html>

**ENLACES DE INTERÉS**

- Portal Oficial de la República de Panamá <http://www.visitpanama.com/>
- Portal de Negocios en Panamá <http://www.businesspanama.com/>
- Portal del Canal de Panamá <http://www.pancanal.com/esp/index.html>



Para adquirir mayor información sobre el mercado de Panamá, contáctese con el Lic. Juan Pablo Saucedo, Asistente de la Gerencia Técnica del IBCE: [asistentegt2@ibce.org.bo](mailto:asistentegt2@ibce.org.bo)